

15 MAI
> 30 AOÛT
2019

PAYS DE
Saint-Omer

CONCOURS

MISSION ENTREPRENDRE

Faites décoller votre projet



Le futur s' imagine aujourd'hui
#paysdesaintomer

DOSSIER DE CANDIDATURE

www.creerenpaysdesaintomer.fr



Informations

Candidat :

Nom du Projet/ Entreprise :

Lien du logo (en HD) :

Catégorie (1 seul choix possible) :

→ [ÉMERGENCE / PRIMO-DÉVELOPPEMENT / ÉTUDIANT-CRÉATEUR]

Table des matières

Partie 1 : Le projet	5
1 / Porteur(s) de projet & motivations	3
Votre équipe	3
Identité de l'entreprise (si immatriculée)	3
Caractéristiques de votre entreprise	4
2 / Le marché et l'offre	5
Votre marché	5
Votre offre	6
Commercialisation/ Distribution / Marketing	7
3 / Moyens	8
Moyens humains	8
Moyens matériels	9
Partie 2 : Business model & financement	10
Votre modèle économique	10
Partie 3 : Synthèse (Accroche)	13
Votre projet en quelques lignes pour le Jury	14

Partenaires du concours



Partie 1 : Le projet

1 - Porteur(s) de projet & motivations

Votre équipe

Civilité :

Nom :

Prénom :

Date de naissance :

Adresse postale :

Code Postal :

Commune :

Numéro de téléphone :

Adresse e-mail :

Nom de l'établissement (si étudiant-créateur) :

Présentez-nous en quelques mots votre équipe (postes, compétences, ...).



Merci de nous transmettre en pièce annexe votre CV (et CV des associés).

Identité de l'entreprise (si immatriculée)

Dénomination sociale de l'entreprise :

Quel est votre secteur d'activité (INSEE) ?

Quelle est votre forme juridique ?

N° SIRET ou SIREN :

Date d'immatriculation :

Date de début d'activité :

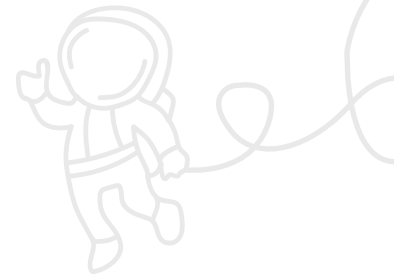
Adresse :

Code Postal :

Commune :

Numéro de téléphone :

Adresse e-mail :



Caractéristiques de votre entreprise

Présentez en quelques lignes votre entreprise, ou projet d'entreprise :

Quelles sont les raisons qui vous ont amenées à lancer votre projet ?
Quel a été l'élément déclencheur ? (déclat, besoin, idée de départ...)

Quels sont vos objectifs ?

Pour les 12 prochains mois :

Pour les 3 prochaines années :

2 - Le marché et l'offre



Votre marché

Local

Régional

National

International

Précisez :

Quels sont les éléments qui vous ont permis de définir votre marché ?

Qui sont vos clients ? Combien sont-ils (clients actuels et potentiels) ? Quelles sont leurs spécificités et habitudes de consommation ? (collectivités/entreprises : CA, budget, taille, effectifs, secteurs d'activité, pour les particuliers : âge, sexe, CSP, conditions de règlement....)

Avez-vous identifié vos concurrents ?
Détaillez leurs caractéristiques (points forts/points faibles)

Quelle est votre valeur ajoutée par rapport à vos concurrents ?

Quels sont vos partenaires externes les plus significatifs ?

Votre offre

Résumez votre offre :

Décrivez ce que vos produits/services vont apporter au marché ?

Présentez les forces de votre entreprise (minimum 3 forces) :

Présentez les faiblesses de votre entreprise (minimum 3 faiblesses) :

Présentez les opportunités de votre marché (minimum 3 opportunités) :

Présentez les menaces de votre marché (minimum 3 menaces) :

Commercialisation / Distribution / Marketing

Votre Nom/marque / produit est-il protégé ? Envisagez-vous de le faire ?

Par quel(s) canal(aux) de distribution allez-vous vendre vos produits/services ?
Stratégie commerciale, mode de distribution et de diffusion envisagé pour votre produit / service

Quelles actions de communication et de marketing allez-vous mettre en place pour promouvoir votre offre ?

Quel est votre politique de communication (médias, fréquence...) ?

3 - Moyens



Moyens humains

	Situation des effectifs au démarrage	Recrutements supplémentaires prévus en année 1	Recrutements supplémentaires prévus en année 2	Recrutements supplémentaires prévus en année 3
PRODUCTIF				
COMMERCIAL				
ADMINISTRATIF				
R&D				
Autre				
TOTAL DES RECRUTEMENTS SUPPLEMENTAIRES PREVUS CHAQUE ANNEE				
TOTAL DES EFFECTIFS DE L'ENTREPRISE EN FIN D'ANNEE				

Quelle est votre stratégie de recrutement ?

Moyens matériels

Assurerez-vous vous-même la production de votre offre ou la confierez-vous à un partenaire ou sous-traitant ?

Si vous prévoyez de sous-traiter, envisagez-vous de reprendre la production en interne à moyen terme ?

Oui

Non

Quelles seront vos sources d'approvisionnement ? Seront-elles garanties et durables ? Justifiez

Votre projet nécessitera-t-il des moyens matériels spécifiques ?

Moyens financiers

Quels sont les apports personnels, les financements bancaires, les aides... Indiquez les ressources financières actuelles et prévisionnelles.

Partie 2 : Business model & financement



Votre modèle économique

Comment gagnez-vous ou allez-vous gagner de l'argent avec votre offre ?
Décrivez votre modèle économique

Indiquez de manière aussi détaillée que possible comment vous construisez votre chiffre d'affaires prévisionnel HT pour les trois premières années et sa répartition (par produit/service, par marché...)

Positionnement tarifaire (notamment par rapport aux prix pratiqués par la concurrence)

Précisez les montants et sources de financement que vous avez sollicités ou que vous prévoyez de solliciter pour votre projet :

BESOINS au 1^{er} jour d'activité	
Immobilisations incorporelles :	
Frais d'établissement - Frais de constitution (dépenses engagées avant l'immatriculation de la société : greffe, annonce légale, étude de marché, formations, fournitures...)	
Création d'un site Internet et achats de logiciels	
Brevets et licences	
Dépôt et cautions	
Autres immobilisations incorporelles	
Immobilisations corporelles :	
Terrains et constructions	
Agencement et aménagements (travaux destinés à l'utilisation des terrains et bâtiments)	
Installations techniques, matériels et outillages	
Mobilier de bureau et matériel informatique	
Matériel de transport - Véhicules	
Autres immobilisations corporelles	
Total des besoins	

RESSOURCES au 1^{er} jour d'activité	
Apports personnels en capital (ensemble des apports des associés)	
Apports d'investisseurs (apports de business angels, ...)	
Emprunts bancaires	
Subventions d'investissements (reçues au démarrage de l'activité)	
Autres apports financiers	
Total des ressources	

Compte de résultat sur les 12 premiers mois d'activité :

PRODUITS sur mes 12 premiers mois d'activité	
Chiffre d'affaires total	
Total Produits	

CHARGES sur les 12 premiers mois d'activité	
Charges d'exploitation :	
Achats de marchandises et de matières premières	
Frais de fonctionnement (loyers, charges, hébergement Internet, fournitures, assurances...)	
Frais de communication et de publicité	
Honoraires (expert-comptable, conseiller...)	
Impôts et taxes	
Charges de personnel (salaires et charges sociales)	
Dotations aux amortissements et aux provisions	
Autres charges d'exploitation	
Charges financières :	
Intérêts d'emprunts et agios bancaires	
Total Charges	

		Exercice 1 (mois)	Exercice 2 (mois)	Exercice 3 (mois)
C.A. (H.T.)	K€			
Subventions	K€			
Achats	K€			
	% du CA			
Charges externes	K€			
	% du CA			
Charges de personnel	K€			
	% du CA			
Impôts et taxes	K€			
	% du CA			
Dotations aux amortissements	K€			
	% du CA			
Charges financières	K€			
	% du CA			
Impôt sur les sociétés	K€			
	% du CA			
Résultat Net	K€			
	% du CA			

Partie 3 : Synthèse (Accroche)



Votre projet en quelques lignes pour le Jury

Résumez votre projet en 6 lignes en répondant aux questions suivantes :

Présentation de votre activité et votre équipe

A quel(s) besoin(s) répond votre offre / produit / service ?

En quoi est-elle différenciante ?

Comment allez-vous faire connaître et vendre vos produits / services ?

Quels sont finalement les trois mots qui caractérisent le mieux votre projet ?

Quels sont pour vous les principaux avantages à vous installer sur le territoire du Pays de Saint-Omer ?

Quels pourraient être les effets / retombées de votre innovation sur le territoire du Pays de Saint-Omer ?



Pièces à joindre :

- CV du ou des porteurs de projet.
- Extrait Kbis (si entreprise immatriculée)
- Liasse fiscale des 2 précédents exercices pour les entreprises immatriculées
- Prévisionnel sur 3 ans
- Plan de financement sur 3 ans
- Plan de trésorerie sur 1 an
- Certificat de scolarité (si étudiant-créateur)
- Présent dossier

En quoi estimez-vous que votre projet répond aux enjeux de territoire, aux objectifs de la stratégie de développement économique du territoire ?

(en lien avec l'un des thèmes suivant : L'industrie, La redynamisation des territoires ruraux, Le développement durable, l'environnement, L'innovation sociale, L'innovation technologique)